

ZAKŁAD STOLARSKI
PRODUKCYJNO-HANDLOWO-USŁUGOWY
EXPORT-IMPORT



"CZESTPOL"
MEBLE

KRZESŁA, STOŁY, STOLIKI, ŁAWY, TABORETY

www.czestpolmeble.com.pl

KATALOG PRODUKTÓW - STOLIKI -

tel./fax (052) 58-80-462, tel. kom. 608-572-506
89-413 Wąwelnio, Jaskowo 24

Istnieje możliwość wykonania mebli według projektu klienta
Zakład zastrzega sobie drobne zmiany konstrukcyjne

STOLIKI

Numer katalogowy "A1"



Wymiary standardowe:
Wysokość - 55 cm
Długość - 90 cm
Szerokość - 90 cm
Szyba "bezpieczna" w kolorze "satyna"
Nogi toczone zakończone metalową podstawką



STOLIKI

Numer katalogowy "A2"

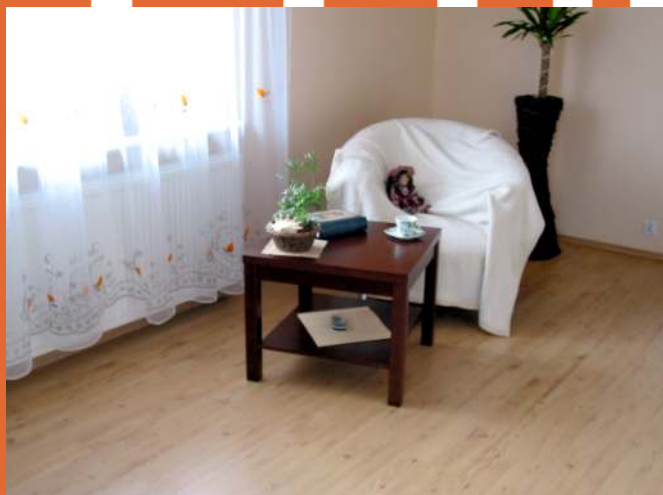


Wymiary standardowe:
Wysokość - 55 cm
Długość - 90 cm
Szerokość - 90 cm
Szyba "bezpieczna" w kolorze "satyna"
Nogi metalowe z możliwością regulacji wysokości do 3 cm
Kolory nóg: metaliczny, satyna, złoty



STOLIKI

Numer katalogowy "A3"



Wymiary standardowe:
Wysokość - 50 cm
Długość - 60 cm
Szerokość - 60 cm



STOLIKI

Numer katalogowy "A4"



Wymiary standardowe:
Wysokość - 55cm
Długość - 90 cm
Szerokość - 90 cm
Nogi kwadratowe o wymiarach - 6/6 cm
Grubość blatu - 6,5 cm



STOLIKI

Kolorystyka i drewno

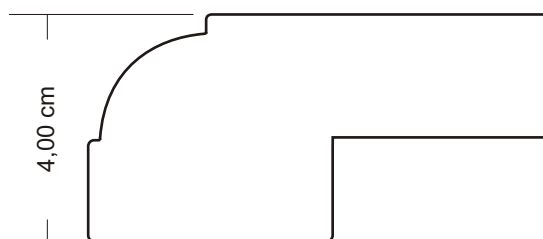
Meble wykończone są okleiną naturalną i drewnem (olcha, buk, dąb) w kolorach:

- Czereśnia antyczna
- Czereśnia
- Kasztan
- Orzech
- Wenge
- Dąb rustykalny
- Dąb naturalny

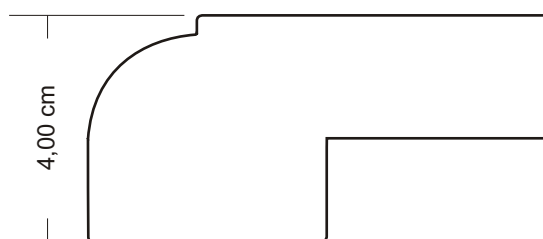
Obrzeża

Obrzeża blatu jako kant: OB-1, OB-2, OB-3

OB-1



OB-2



OB-3

